

FENDT

Комбайны Fendt серии "С"



 **АСТРА**[®]
ТЕХНИКА | ЗАПЧАСТИ | СЕРВИС



Fendt	кВт	л.с.
5275 C	225*	306*
5275 C PL	225*	306*
5275 C PLI	225*	306*
6335 C	265*	360*
6335 C PL	265*	306*
6335 C PLI	265*	306*

* Максимальная мощность с турбонаддувом



Бережный сбор урожая. С максимальной эффективностью

Наши комбайны серии "С" отличаются экономичностью, передовыми технологиями и высокой оперативной гибкостью. Многочисленные новые функции этих машин повышают планку стандарта премиум-сегмента комбайнов средней мощности. Автоматизированная система рулевого управления VarioGuide, улучшенный дизайн и 6-рядный измельчитель соломы – это лишь некоторые из многих новинок.





Мы помогаем сделать тяжелую работу комфортной и приятной

Простор, комфорт и панорамный обзор являются отличительными факторами продуманного дизайна кабины. Великолепный обзор и эргономичное размещение элементов управления в просторной кабине Skyline облегчают работу и делают ее более продуктивной. Интуитивно понятное меню терминала Fendt Varioterminal 10.4-B отображает наиболее важную информацию о работе комбайна. Система активных предупреждений поможет защитить ваши инвестиции в технику.

ЭФФЕКТИВНАЯ РАБОТА В ЛЮБОЕ ВРЕМЯ СУТОК

Рабочее место профессионалов

Кабина Skyline - простор и панорамный обзор

Великолепное рабочее место - огромное пространство, панорамное остекление и все необходимое для эффективной работы. Оператору гарантирован прекрасный обзор на стерню, область жатки и выгрузной шнек. Кроме того, благодаря большому зеркалам заднего вида с электроприводом или стандартной функции камеры терминала Varioterminal 10.4-B, он может контролировать ситуацию позади машины.

Комфортные условия работы, снижающие утомляемость

Наши комбайны оснащены новейшими комфортными сиденьями оператора. В стандартную комплектацию входит кресло с пневмоподвеской, обеспечивающее оптимальную регулировку под индивидуальные запросы водителя. Рулевая колонка с 3-позиционной регулировкой позволяет легко подобрать оптимальное рабочее положение. Вместительный отсек для хранения мелких предметов и контейнер-холодильник, расположенные под пассажирским сиденьем.

Мощные рабочие фары

Концепция освещения комбайнов Fendt серии "С" включает яркие фары дальнего света, отлично работающие как в поле, так и на дороге. Комплексная система осветительных приборов с регулируемыми рабочими фарами гарантирует прекрасное освещение в ночное время. В качестве опции могут быть установлены фары освещения стерни/рядков.

Работа в тишине - ничто не отвлекает

Система звукоизоляции кабины Skyline значительно снижает уровень внешнего шума, позволяя оператору полностью сосредоточиться на своей работе во время долгих смен в сезон уборки урожая. Это стало возможным благодаря звукопоглощающему покрытию ветрового стекла.

Крупные обогреваемые зеркала с электроприводом обеспечивают отличный боковой и задний обзор.



Хороший вид на жатку, стерню и, благодаря использованию камеры, на разбрасыватель соломы повышает эффективность работы в поле.



Великолепный контроль зоны выгрузки для быстрой разгрузки зернового бункера со скоростью до 105 л/с.



Система кондиционирования автоматически поддерживает оптимальную температуру в кабине, создавая приятную рабочую среду.

Оптимальная подсветка органов управления на панели оператора.

Новая концепция освещения гарантирует отличные условия работы в любое время суток.

FENDT VARIOTRONIC

Упрощение операций – всё ясно и просто

Система Fendt Variotronic

В комбайнах серии "С", как и в тракторах Fendt, основные органы управления сосредоточены на подлокотнике кресла. С их помощью оператор может управлять всеми функциями комбайна. Мягкая поверхность подлокотника гарантирует оператору максимальный комфорт.

Интеллектуальное управление

Главный орган управления комбайном Fendt - многофункциональный джойстик - удобно лежит в руке. Он расположен в передней зоне подлокотника Variotronic и содержит все элементы, необходимые для управления наиболее важными узлами машины в процессе уборки урожая. Положение подлокотника может регулироваться по высоте и вылету согласно индивидуальным предпочтениям.

Всё под контролем

Терминал Varioterminal 10.4-B с большим цветным дисплеем предлагает интуитивно понятное меню и способен одновременно отображать до 4-х различных приложений, позволяя контролировать все рабочие операции. Оператор может выбрать структуру отображения на дисплее в соответствии с собственными предпочтениями. Используя встроенные камеры (до 2 штук), можно контролировать дополнительные рабочие зоны, например, зону выгрузки или пространство позади машины.

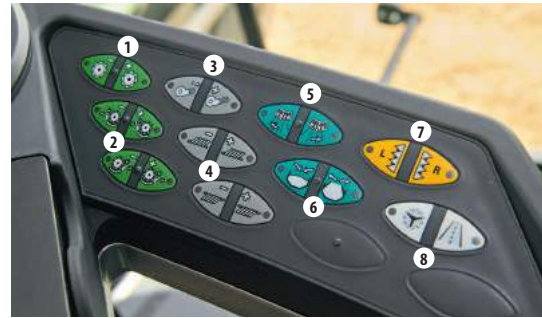
Автоматическое применение настроек

Varioterminal позволяет сохранить любые настройки комбайна, выполненные оператором для различных сельскохозяйственных культур. Для автоматического применения настройки достаточно просто коснуться значка сохраненной настройки. Терминал Varioterminal 10.4-B с большим цветным дисплеем предлагает интуитивно понятное меню и способен одновременно отображать до 4-х различных приложений, позволяя контролировать все рабочие операции. Оператор может выбрать структуру отображения на дисплее в соответствии с собственными предпочтениями. Используя встроенные камеры (до 2 штук), можно контролировать дополнительные рабочие зоны, например, зону выгрузки или пространство позади машины.

- 1 Положение жатки
- 2 Положение мотовила
- 3 Останов жатки
- 4 Скорость мотовила
- 5 Выгрузная труба бункера сложена/выдвинута
- 6 Запуск/останов разгрузки бункера
- 7 Автоматическое управление высотой среза
- 8 Активация системы VarioGuide

- 1 Скорость молотильного барабана
- 2 Зазоры подбарабья спереди/сзади
- 3 Частота вращения вентилятора
- 4 Отверстия верхнего/нижнего решет
- 5 Схема распределения половы (опция)
- 6 Зерновой бункер открыт/закрыт
- 7 Включение/отключение боковых ножей
- 8 Транспортный режим / VarioGuide

- 1 Включение/отключение блока обмолота
- 2 Включение/отключение жатки
- 3 Включение/отключение полного привода
- 4 Стояночный тормоз



В левом верхнем сегменте главного информационного экрана отображаются обороты двигателя и скорость движения. Рядом с ними показаны данные об уровне топлива, AdBlue, масла и температуре двигателя. По центру сегмента графически отображается текущее состояние системы выгрузки зернового бункера и положение разгрузочного шнека.

Текущие данные и настройки, такие как высота среза, потери зерна на соломотрясе и решетках, а также объем возврата отображаются в главном меню. Ниже показаны настройки скорости молотильного барабана, зазора подбарабья, частоты вращения вентилятора и отверстий решет. Настройки могут быть быстро изменены при помощи клавиш быстрого доступа на экране.

В нижней левой секции дисплея VarioTerminal может быть показано меню Info Plus. Оно позволяет выбрать подразделы, отображающие дополнительную информацию о различных функциях и компонентах комбайна. В этой же области дисплея может отображаться информация системы автоматического рулевого управления VarioGuide.

Кроме того, в нижнюю половину экрана может выводиться изображение с камер (до 2 штук). Оператор может выбрать вариант отображения на экране изображения с камеры - непрерывно или по мере необходимости, например, только при движении задним ходом. Прикосновением к дисплею изображение может быть увеличено на весь экран.

FENDT VARIOGUIDE

Интеллектуальное управление комбайнов

VarioGuide – всегда на правильном курсе

Дополнительная система автоматического рулевого управления VarioGuide позволяет максимально точно вести комбайн в процессе уборки. Это значительно повышает производительность обмолота за счет сокращения ненужных проходов машины и оптимального разделения поля. Терминал Varioterminal позволяет быстро настроить необходимые параметры встроенной автоматизированной системой рулевого управления. Доступны различные уровни точности: стандартная (Standard): +/-20 см; повышенная (Precision): +/-5 см и режим RTK +/-2 см.

AgCommand™

Комбайны серии "С" оснащаются системой телеметрии AgCommand™ в качестве стандартной опции. Данное решение предназначено для передачи информации о местоположении и эксплуатационном статусе машин. Это позволяет владельцу оптимально и наиболее экономично управлять всем парком уборочной техники.



Настройки системы автоматического рулевого управления VarioGuide могут быть легко выполнены с терминала Varioterminal.



ЖАТКА

Правильный выбор для каждой культуры

У владельцев Fendt всегда есть выбор

Важнейшим фактором эффективного сбора урожая и качества обмолота является равномерность подачи зерна. Именно этим отличаются наши жатки FreeFlow и PowerFlow.

Жатка PowerFlow

Жатки PowerFlow великолепно подтверждают свою максимальную производительность на протяжении более 35 лет. Большой зазор между режущим аппаратом и шнеком облегчает уборку высокорослых культур. Ленточный транспортер жатки PowerFlow подает зерновую массу непосредственно на шнек. Это гарантирует равномерную подачу урожая колосьями вперед для всех видов сельскохозяйственных культур и, тем самым, обеспечивает наилучшее качество обмолота и чрезвычайно высокую пропускную способность.

Жатка FreeFlow

Жатки FreeFlow доступны с рабочей шириной от 4,80 до 7,60 м. Жатки отличаются прочной конструкцией и отличной ремонтопригодностью, благодаря болтовому соединению компонентов. Высокая скорость работы жатки – до 1254 срезов в минуту - гарантирует чистый срез при минимальных затратах мощности. Подающий шнек диаметром 610 мм быстро и равномерно подает урожай в зерновой элеватор, обеспечивая максимальную рабочую ширину и наилучшие результаты уборки урожая.

Автоматические системы управления жаткой

Управление автоматическими функциями, такими как выравнивание жатки AutoLevel, регулировка высоты среза, опорного давления и автоматического опускания жатки может осуществляться непосредственно с кресла оператора. При необходимости все параметры могут быть проверены и отрегулированы с экрана терминала Varioterminal 10.4-B. Высокая степень автоматизации облегчает работу, снижает утомляемость оператора и позволяет поддерживать оптимальную высоту среза даже для широких жаток

Стандартный универсальный блок подсоединения обеспечивает быструю переналадку при смене поля.



В жатке используется лучшая в отрасли система ножей Schuhmacher. Скорость резки составляет 1254 срезов/мин, и, благодаря механизму самоочистки, ножи постоянно остаются острыми.



По всей ширине жатки FreeFlow расположены подающие пальцы, увеличивающие пропускную способность подающего шнека и гарантирующие активную и быструю подачу на зерновой элеватор.



Механизм активной подачи PowerFeed обеспечивает равномерное перемещение зерновой массы от жатки на зерновой элеватор.



Стандартная система выравнивания жатки AutoLevel гарантирует постоянство высоты среза по всей ширине жатки.



Дополнительный шнек для рапса увеличивает поток зерновой массы на элеватор высокостеблевых культур, повышая производительность комбайна.



Благодаря активной подаче зерновой массы от ножей к шнеку, жатка PowerFlow отличается высокой производительностью, особенно при уборке полеглого зерна.

СИСТЕМА ОБМОЛОТА FENDT MCS PLUS

Эффективный обмолот = повышенная урожайность

Молотильный барабан с высокой инерционной массой

Масса молотильного барабана увеличена за счет 8 балластных брусков, установленных между бичами. Увеличение момента инерции барабана гарантирует плавный и равномерный обмолот. При этом значительно уменьшается нагрузка на приводы, а также снижается потребляемая мощность и расход топлива.

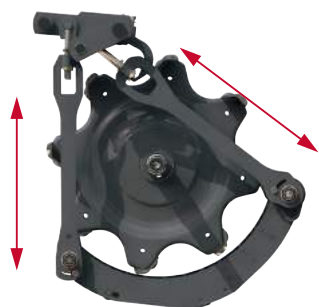
Система активного подбарабанья

Прутки подбарабанья расположены с различным шагом: зазоры в задней части подбарабанья вдвое больше, чем в передней. Такое решение обеспечивает оптимальный баланс между производительностью обмолота и высокой скоростью сепарации. Для повышения качества обмолота оператор может, не выходя из кабины, независимо регулировать зазоры в передней и задней частях подбарабанья.

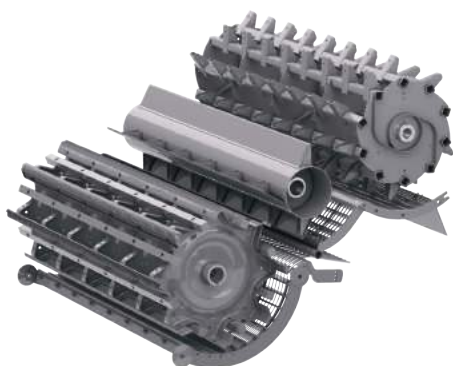
Две системы в одной

Универсальный центробежный сепаратор MCS Plus (Multi Crop Separator Plus) оснащен подбарабаньем (декой) с большой площадью сепарации. Это позволяет максимально полно отделять зерно еще до того, как зерновая масса достигает соломотрясов. Важной особенностью сепаратора MCS Plus является возможность подъема деки над роторным сепаратором. Необходимое положение подбарабанья определяется, исходя из условий уборки, и регулируется при помощи электропривода, при этом не требуется никаких специальных инструментов.

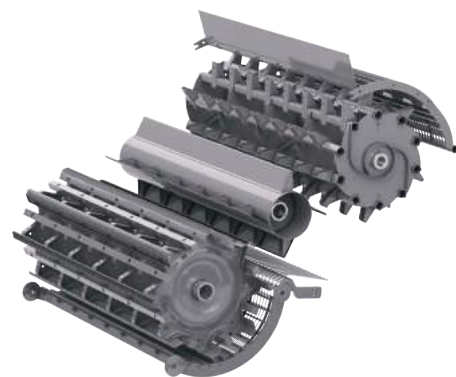
Точная регулировка на входе и выходе: передний и задний зазоры подбарабannya регулируются электрически, независимо друг от друга. Тем самым оператор может адаптировать блок обмолота к любым условиям уборки, не выходя из кабины.



Дека вращается под сепаратором MCS Plus. Данная настройка позволяет повысить эффективность сепарации при уборке длинностебельных культур при высокой влажности, обеспечивает высокую производительность даже в сложных погодных условиях.



Дека полностью поднята над сепаратором MCS Plus. Данный режим в первую очередь рекомендуется для сбора сельскохозяйственных культур, требующих лишь легкого обмолота, а также в сухих условиях уборки урожая.



УНИВЕРСАЛЬНОСТЬ

Экономия – возможность уборки различных культур

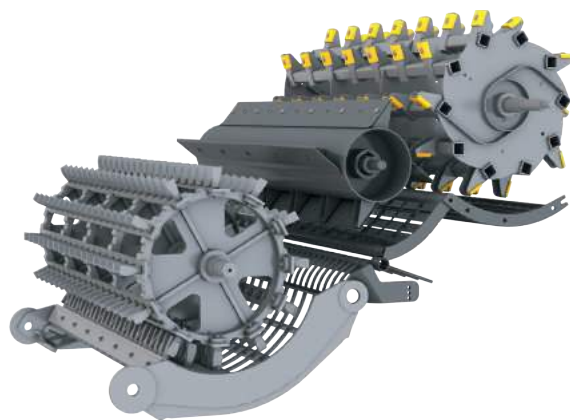
Сменные секции подбарабья

Для фермеров и подрядчиков, в задачу которых входит уборка различных сельскохозяйственных культур, комбайны Fendt серии "С" могут быть быстро переоборудованы путем установки новых секций подбарабья. Передний сегмент подбарабья может быть легко демонтирован и заменен через открытый камнеуловитель. Доступны два варианта передней секции деки: сегмент с ячейками 14 мм для интенсивного обмолота при уборке зерновых культур; и сегмент с ячейками 24 мм для уборки кукурузы, сои или подсолнечника. Для повышения качества сепарации в задней части подбарабья используется универсальный сегмент с ячейками 24 мм.

Специальная версия комбайна для уборки риса

Поскольку сбор урожая риса создает особые проблемы для комбайна, мы предлагаем специальную модель для этих задач. Чтобы свести к минимуму износ узлов комбайна, многие компоненты в этой версии комбайна были усилены и изготовлены из материалов с повышенной износостойкостью. Мы заменили бичи на молотильном барабане на штифты, чтобы обеспечить бережную обработку чувствительных зерен риса. Для уборки на очень влажных почвах наши рисоуборочные комбайны оснащены гусеницами.

Могут использоваться два быстро заменяемых варианта передней секции деки: с ячейками 14 мм для уборки зерновых; с ячейками 24 мм для уборки кукурузы.



Кроме секционированного подбарабья может также поставляться и другое оборудование, специально предназначенное для уборки кукурузы.



Чтобы уменьшить износ узлов комбайна из-за грязи, поступающей в машину, в нашем варианте рисоуборочного комбайна используются специальные износостойкие материалы - особенно для деталей, находящихся в непосредственном контакте с урожаем.

Секция подбарабья с ячейками 14 мм обеспечивает отличный результат обмолота при уборке зерновых культур.

ОСТАТОЧНОЕ ЗЕРНО И ОБРАБОТКА СОЛОМЫ

Оптимальное измельчение и распределение

Отличная сепарация остаточного зерна

Длинные клавиши соломотрясов в комбайнах серии "С" оснащены 4 ступенями с "активными задними стенками". Высокие (210 мм) вертикальные участки ступеней имеют решетчатую поверхность повышающую эффективность сепарации. Это гарантирует отличное отделение урожая до последнего зернышка. Бережная обработка зерновой массы сохраняет оптимальную структуру соломы.

Стандартная комплектация с 6-рядным измельчителем соломы

Для операций минимальной обработки почвы и прямого высева важное значение имеет скорость распределения соломы, которая зависит от степени измельчения соломы. Для этих целей был специально

разработан новый 6-рядный соломоизмельчитель, обеспечивающий оптимальную резку и разбрасывание соломы. Зазубренные ножи обеспечивают качественную резку и позволяют снизить энергопотребление. Регулируемые неподвижные контр-ножи, дополнительные подвесные зазубренные пластины и дефлекторы с электроприводом позволяют контролировать качество измельчения и разбрасывания соломы.

У вас всегда есть выбор

Оператор может одним движением переключаться между режимами валкования или измельчения соломы. Система щадящего обмолота сохраняет солому в идеальном состоянии для дальнейшего использования в качестве тюков, кормов, подстилки или при производстве энергии.



Активные задние стенки клавиш повышают эффективность сепарации зерна. Передние ступени клавиш усилены для уборки кукурузы.



Регулируемые подвесные зазубренные пластины в стандартной комплектации обеспечивает равномерную длину измельченной соломы.



В качестве дополнительного оборудования доступны отражательные пластины с электрической регулировкой. Они позволяют добиться необходимого равномерного распределения соломы.



Оператор может быстро и легко переключаться между режимами валкования и измельчения соломы простым перемещением рычага.



ОЧИСТКА И ОБРАБОТКА ЗЕРНА

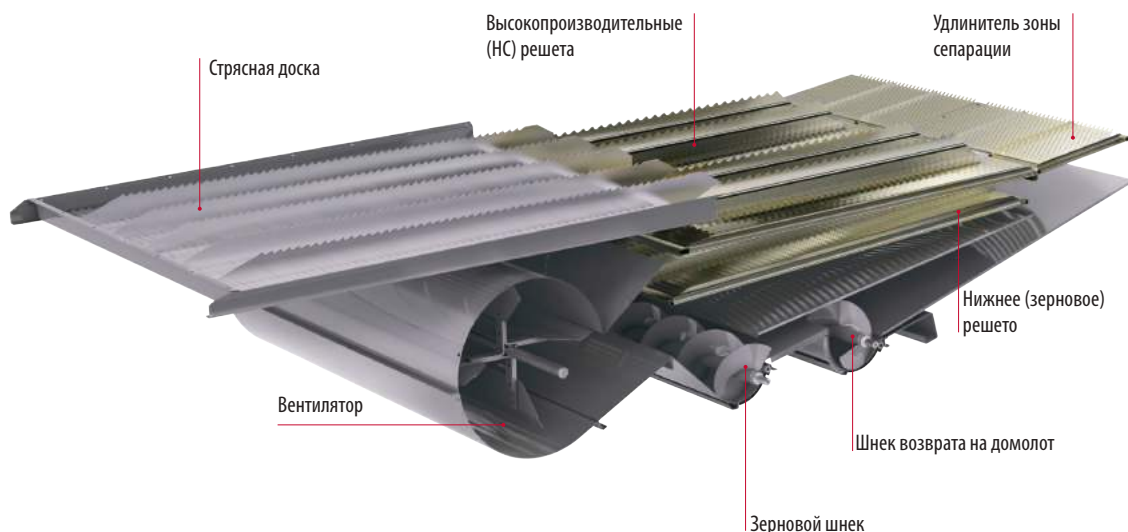
Наивысшее качество урожая

Лучшая очистка - чистейшие пробы

Качество зерна непосредственно влияет на вашу прибыль. Поэтому при разработке системы очистки основной акцент был сделан на использование решет с высокой пропускной способностью, обеспечивающих максимальную чистоту зерна. Специальная поверхность высокопроизводительных решет (НС решет) позволяет оптимизировать воздушный поток и значительно повысить эффективность очистки. Равномерность распределения зерновой массы при работе на склонах гарантируется наличием высоких разделительных стенок. Система возврата на домолот перемещает зерновую массу, которая не была оптимально обмолочена, обратно на молотильный барабан. Эта операция выполняется очень аккуратно и равномерно, поскольку подающий шнек распределяет зерновую массу по всей ширине над молотильным барабаном.

Быстро выгружаемый зерновой бункер большой емкости

Зерновой бункер имеет большой объем - 9000 л в стандартной версии комбайна и 8600 л в версии ParaLevel. Скорость разгрузки бункера составляет 105 л/с, что является одним из самых высоких показателей в данном классе. С платформы оператор получает свободный доступ к зерну для отбора проб. Дополнительный контроль качества собранного урожая может также выполняться через большое окно кабины Skyline, направленное непосредственно в зерновой бункер.



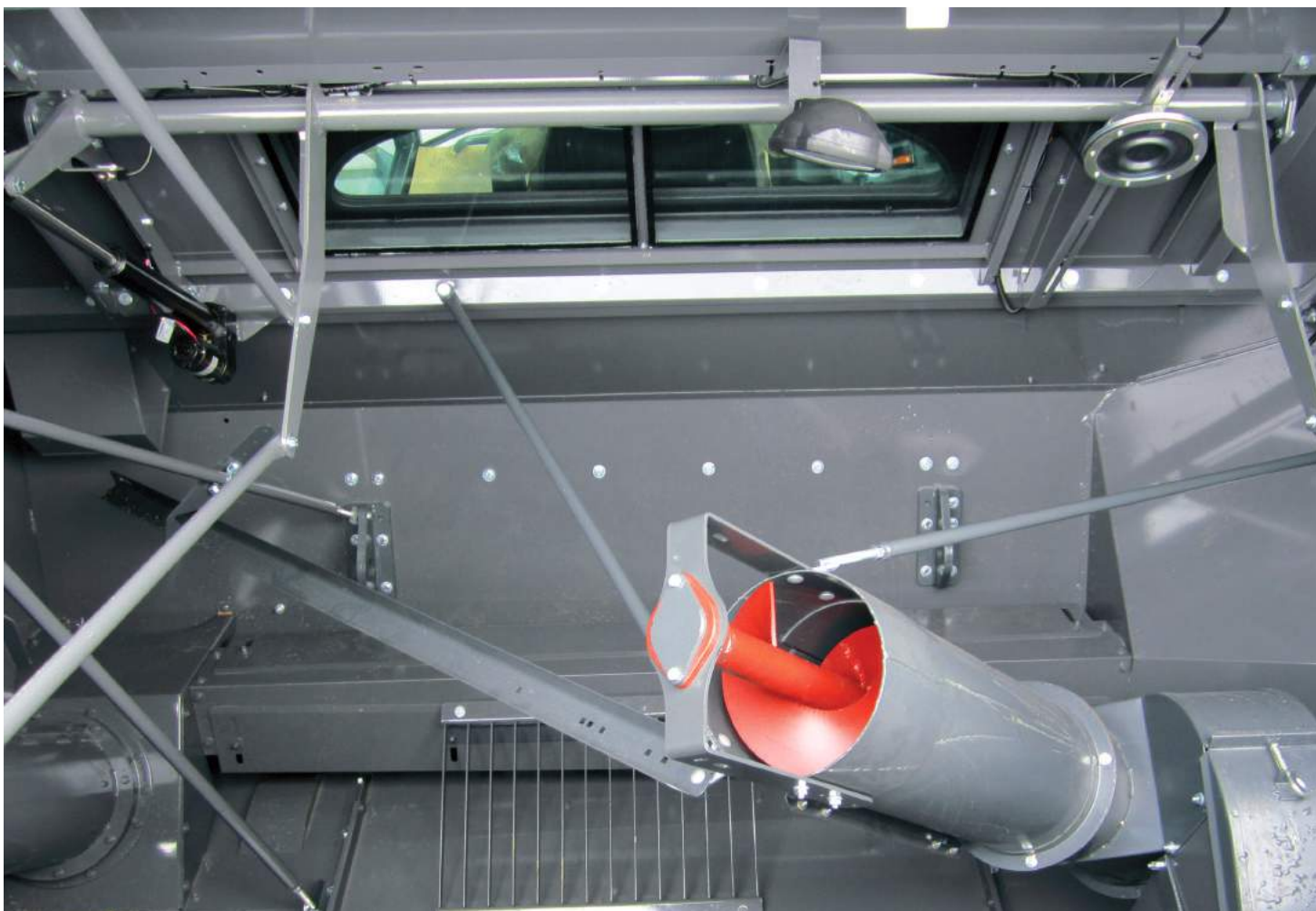
Оператор может управлять электрически регулируемые решетки непосредственно из кабины.



Объем возврата на домолот определяется датчиком и отображается терминалом Varioterminal 10.4-В, что позволяет быстро изменять настройки для повышения качества зерна.



В качестве дополнительного оборудования доступен регулируемый двухроторный разбрасыватель половы.

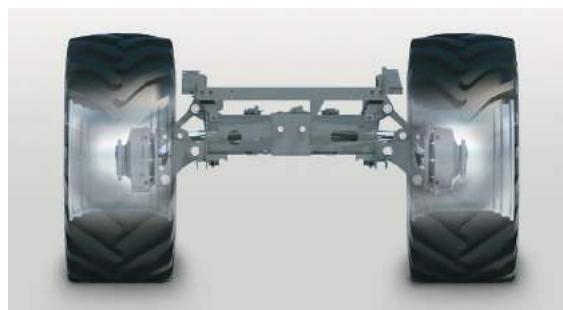


Емкость зернового бункера	л
5275 C	9 000
5275 C PL	8 600
5275 C PLI	8 600
6335 C	9 000
6335 C PL	8 600
6335 C PLI	8 600

КОМПЕНСАЦИЯ НАКЛОНА

Интеллектуальная компенсация наклона

Мосты и бортовые редукторы соединены в структуру, имеющую форму параллелограмма. Гидравлические цилиндры, расположенные по сторонам переднего моста, сдвигают параллелограмм. Это приводит к подъему или опусканию переднего моста и выравниванию комбайна на склоне.



При движении на склонах параллелограмм смещается вверх или вниз. Это позволяет полностью компенсировать уклоны до +/-20%.

Высокая эффективность уборки - даже на склонах
Модели комбайнов Fendt 5275 C и C Fendt 6335 поставляются с системой выравнивания ParaLevel. В данной системе используется независимая подвеска колес параллелограммного типа, способная компенсировать уклоны крутизной до 20%. При этом блок обмолота и вся система сепарации и очистки остаются в горизонтальном положении, обеспечивая максимально эффективную уборку урожая. Комбайны с системой выравнивания ParaLevel могут комплектоваться полным приводом, что увеличивает тягу и дополнительно повышает безопасность работы - даже на склонах.

Оптимальные характеристики в поле и на дороге
Помимо стандартных преимуществ систем выравнивания шасси, система ParaLevel предлагает дополнительные полезные функции. Например, оператор может выбирать между рабочим и транспортным режимами. В рабочем режиме основным фактором является высокая стабильность и безопасность уборки на склонах, поскольку внешняя ширина комбайна увеличивается. В транспортном режиме, наоборот, передний мост опускается, а внешняя ширина комбайна уменьшается. Обе модели комбайнов - 5275 C PL* и 6335 C PL** - при внешней ширине 3,50 м соответствуют требованиям правил дорожного движения.

* 5-клавишный соломотряс, шины 800/65 R32 ** 6-клавишный соломотряс, шины 650/75 R32

Продольный наклон комбайна компенсируется с помощью 2-х мощных гидроцилиндров, соединенных с отдельной рамой заднего моста.



Система Integrale – дополнительное продольное выравнивание

Если система ParaLevel компенсирует поперечный (боковой) наклон переднего моста, то система Integrale служит для компенсации продольного наклона. Данная система способна скомпенсировать наклон до 30% при движении в гору, и до 10% при движении вниз по склону. Сочетание систем ParaLevel и Integrale позволяет комбайну поддерживать строго горизонтальное положение даже на очень крутых склонах.

Это обеспечивает оптимальный, равномерный поток урожая на приемный элеватор и блок обмолота, на соломотрясы и систему очистки, гарантируя высокое качество обмолота и чистые пробы зерна. С нашими комбайнами вы сможете достичь столь же эффективной уборки на крутых склонах, что и на равнинной местности.

ПРОДУМАННАЯ КОНСТРУКЦИЯ

Отличный дизайн, облегчающий работу



Оптимальное охлаждение - простое обслуживание

Система охлаждения обеспечивает надежное охлаждение двигателя, гидравлических узлов и компонентов системы кондиционирования. Решетка на входе воздухозаборника защищает систему охлаждения от загрязнения даже в очень пыльных условиях работы. Для очистки системы достаточно просто поднять защитную решетку. Наличие платформы гарантирует безопасность оператора при обслуживании компонентов комбайна.

Оптимальная компоновка

В конструкции комбайна предусмотрены несколько легкодоступных точек смазки. Также оптимально размещены воздушный фильтр двигателя, топливный бак и заправочные горловины различных рабочих жидкостей. Большие бортовые щитки облегчают доступ к узлам комбайна для ежедневного обслуживания или быстрой оценки состояния.

Надежность и долговечность

Все компоненты комбайна разработаны для обеспечения максимальной прочности и длительного срока службы. В частности, компоненты, непосредственно контактирующие с урожаем, были усилены и выполнены из износостойких материалов.

Пополнять горюче-смазочные материалы



Проверка уровня



Регулировка ножей



Магистраль смазки



Очистка воздушного фильтра



Демонтаж решет



Регулировка MCS Plus



Просторный моторный отсек

НИЗКИЙ РАСХОД ТОПЛИВА - ПРОФЕССИОНАЛЬНОЕ ОБСЛУЖИВАНИЕ

Экономия всегда и везде

Экологичный и экономный

При достижении эффективности и надежности мы полагаемся на самостоятельно разработанные двигатели AGCO Power.

Это одна из самых прогрессивных технологий на рынке, она используется в наших тракторах и комбайнах. Она обеспечивает бережливое отношение к окружающей среде и максимально снижает эксплуатационные затраты.

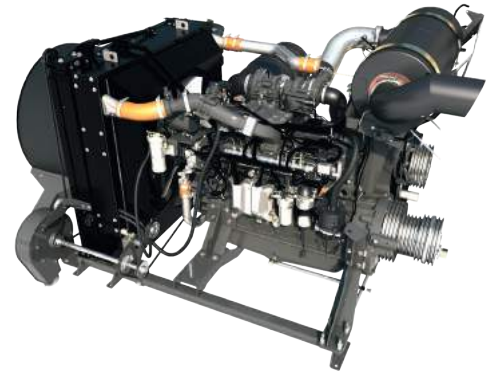
Оптимизированная работа двигателя

Управление двигателем рассчитано на оптимальный характер изменения крутящего момента. За счет этого ваш комбайн даже под нагрузкой работает при постоянном расходе. Это в сочетании с приводами с низким коэффициентом трения дает возможности в значительной мере сократить потребление топлива и, следовательно, добиться отличной экономии.

Самое лучшее обслуживание

Мы предоставляем профессиональное обслуживание, устанавливая новые критерии и в этой сфере. В ходе регулярных тренингов наши дистрибьюторы обучаются правильному управлению запасами запчастей и поддержанию ваших машин в исправном состоянии на протяжении всего периода уборки урожая.

Мы вместе с дистрибьюторами в обмен на ваши инвестиции готовы предложить самое лучшее обслуживание.

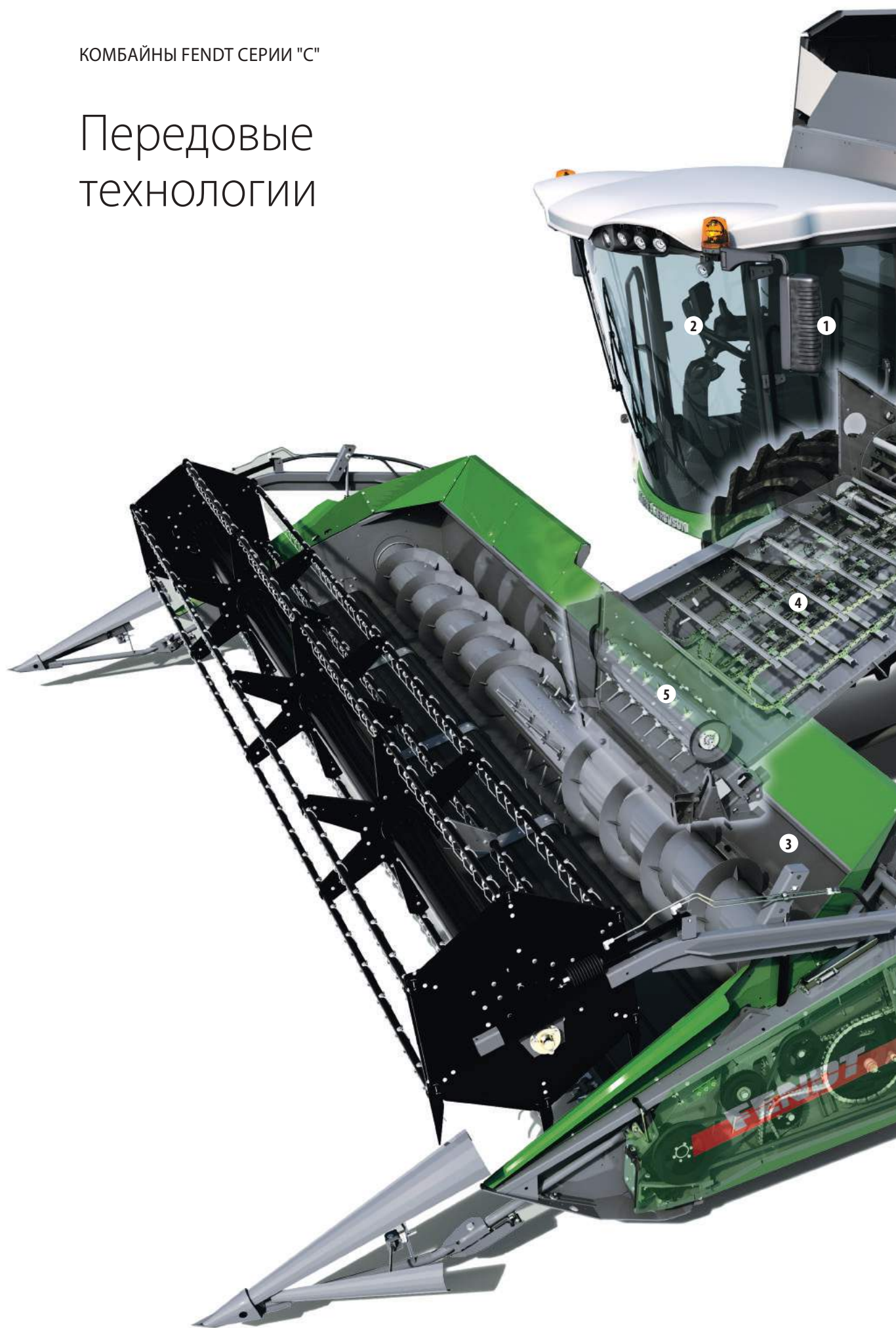


Fendt	кВт	л.с.
5275 C	225*	306*
5275 C PL	225*	306*
5275 C PLI	225*	306*
6335 C	265*	360*
6335 C PL	265*	306*
6335 C PLI	265*	306*

* Максимальная мощность с турбонаддувом

КОМБАЙНЫ FENDT СЕРИИ "С"

Передовые технологии





- | | |
|---|------------------------------------|
| 1. Кабина Skyline | 10. Соломострясы |
| 2. Varioterminal 10.4-В с сенсорным экраном | 11. Вентилятор |
| 3. Жатка PowerFlow | 12. Верхнее (колосковое) НС-решето |
| 4. Зерновой элеватор с универсальной муфтой | 13. Зерновой шнек |
| 5. Система подачи Power Feed | 14. Шнек возврата на домолот |
| 6. Молотильный барабан | 15. 6-рядный измельчитель соломы |
| 7. Подбарабанье (дека) | 16. Зерновой бункер |
| 8. Отбойный битер | 17. Двигатель AGCO Power |
| 9. Универсальный сепаратор MCS Plus | |

ТЕХНИЧЕСКИЕ ХАРАКТЕРИСТИКИ

Комбайны Fendt серии "С"

Стандартное и дополнительное оборудование

Стандартная комплектация ■

Дополнительное оборудование □

Fendt		5275 C	5275 C PL	5275 C PLI	6335 C	6335 C PL	6335 C PLI
Механизм жатки	Ширина жатки FreeFlow (от - до)	м	4,80 - 7,60	4,80 - 7,60	4,80 - 7,60	4,80 - 7,60	4,80 - 7,60
	Ширина жатки PowerFlow (от - до)	м	5,50 - 6,80	5,50 - 6,80	5,50 - 6,20	5,50 - 7,70	5,50 - 6,80
	Автоматическое управление высотой среза		■	■	■	■	■
	Предустановка высоты среза		■	■	■	■	■
	Управление давлением на грунт		■	■	■	■	■
	Управление выравниванием жатки AutoLevel		■	■	■	■	■
	Автоматическое управление скоростью мотвила		■	■	■	■	■
	Частота среза, жатка FreeFlow	срез/мин	1 254	1 254	1 254	1 254	1 254
	Частота среза, жатка PowerFlow	срез/мин	1 220	1 220	1 220	1 220	1 220
	Система подачи Power Feed		■	■	■	■	■
Кол-во цепей зернового элеватора		3	3	3	4	4	
Система обмолота	Ширина молотильного барабана	мм	1 340	1 340	1 340	1 600	1 600
	Диаметр молотильного барабана	мм	600	600	600	600	600
	Частота вращения барабана	об/мин	380 - 1 100	380 - 1 100	380 - 1 100	430 - 1 210	430 - 1 210
	Угол охвата подбарабанья		120	120	120	120	120
	Площадь подбарабанья	м ²	0,83	0,83	0,83	0,99	0,99
	Независимая регулировка зазора подбарабанья спереди/сзади		■	■	■	■	■
	Количество ребер деки		12	12	12	12	12
	Диаметр отбойного бitera	мм	380	380	380	380	380
Система сепарации	Универсальный сепаратор MCS Plus		■	■	■	■	■
	Ширина сепаратора MCS Plus	мм	1 340	1 340	1 340	1 600	1 600
	Диаметр сепаратора MCS Plus	мм	600	600	600	600	600
	Общая активная площадь сепарации	м ²	1,89	1,89	1,89	2,25	2,25
	Соломотрясы	штук	5	5	5	6	6
	Соломотряс	клавиши, шт.	4	4	4	4	4
	Длина соломотряса	мм	4 256	4 256	4 256	4 256	4 256
	Площадь соломотряса	м ²	5,73	5,73	5,73	6,81	6,81
	Общая площадь сепарации	м ²	7,62	7,62	7,62	9,06	9,06
	Система очистки	Площадь стрясной доски	м ²	2,57	2,57	2,57	3,06
Общая площадь решет		м ²	4,67	4,67	4,67	5,58	5,58
Электрическая регулировка решет			■	■	■	■	■
Индикатор возврата на домолот			■	■	■	■	■
Тип вентилятора			центробежный	центробежный	центробежный	центробежный	центробежный
Частота вращения вентилятора			350 - 1 050	350 - 1 050	350 - 1 050	350 - 1 050	350 - 1 050
Частота вращения вентилятора (пониженная)			270 - 840	270 - 840	270 - 840	270 - 840	270 - 840
Возврат на молотильный барабан		■	■	■	■	■	
Обработка соломы и половы	Резка соломы		■	■	■	■	■
	88 ножей		■	■	■	■	■
	72 ножа		■	■	■	■	■
	Отражательные пластины с электроприводом		□	□	□	□	□
	Разбрасыватель половы		□	□	□	□	□
	Быстрое переключение "резка/валкование"		■	■	■	■	■

Защита и поддержка. Всегда, когда это необходимо

Как организована поставка запасных частей для комбайнов Fendt?

Благодаря обширной сети дилеров и складов ЗИП производителя, мы можем предложить доставку деталей широко распространенных деталей в режиме "24/7" во время сезона уборки урожая. В рамках нашей стратегии "Harvest Promise" ("Гарантия поставки деталей в сезон уборки") мы поставляем нашим клиентам необходимые запасные части в течение одного дня или возмещаем расходы на использование заменяющей машины. Обратитесь к вашему дилеру Fendt, чтобы узнать подробнее о "Harvest Promise".

В чем состоит отличие сервиса Fendt?

Для нас, понятие "сервис" включает знание и понимание вашей работы, это помогает нам точнее удовлетворять ваши потребности в сфере надежности и безопасности, а также соблюдать ваши экономические интересы. Мы гордимся нашими продуктами и создаем их для удовлетворения самых высоких требований наших заказчиков и длительной эксплуатации. Наша служба сервиса является одним из важнейших аспектов партнерства поддержки вашей работы.

Где разрабатываются и производятся комбайны Fendt?

Комбайны Fendt создаются в Бреганце, Италия в нашем европейском Центре передовых инженерных разработок и производства уборочной техники. Прежде чем комбайны покинут завод, они проходят множество интенсивных тестов, гарантирующих их эффективную работу у вас на поле. Регулярная сертификация на соответствие требованиям стандартов ISO подтверждает высокое качество

всего производственного процесса вплоть до операций поставки.

Стандартное и дополнительное оборудование

стандарт ■
дополнительно □

Fendt		5275 C	5275 C PL	5275 C PLI	6335 C	6335 C PL	6335 C PLI	
Зерновой бункер	Емкость зернового бункера	л	9 000	8 600	8 600	9 000	8 600	8 600
	Скорость выгрузки	л/с	105	105	105	105	105	105
	Разгрузка зернового бункера		■	■	■	■	■	■
	Длина выгрузного шнека	м	5,0	5,0	5,0	5,0	5,0	5,0
	Максимальная высота выгрузки	м	4,45	4,45	4,45	4,45	4,45	4,45
Двигатель	Тип двигателя		AGCO Power	AGCO Power	AGCO Power	AGCO Power	AGCO Power	AGCO Power
	Тип		6-цилиндровый	6-цилиндровый	6-цилиндровый	6-цилиндровый	6-цилиндровый	6-цилиндровый
	Объем двигателя	л	7,4	7,4	7,4	8,4	8,4	8,4
	Макс. мощность с турбонаддувом (ISO TR14396)	кВт/л.с.	225 / 306	225 / 306	225 / 306	265 / 360	265 / 360	265 / 360
	Емкость топливного бака	л	620	620	620	620	620	620
	Емкость бака катализатора AdBlue	л	80	80	80	80	80	80
Трансмиссия	Гидростатический привод		■	■	■	■	■	■
	Коробка передач	ступеней, шт.	4	4	4	4	4	4
	Скорость движения	км/ч	0 – 25*	0 – 25*	0 – 25*	0 – 25*	0 – 25*	0 – 25*
	Полный привод		□	□	□	■	□	□
	Компенсация наклона ParaLevel			■	■		■	■
	Система ParaLevel Integrale				■			■
Кабина	Кабина Skyline		■	■	■	■	■	■
	Система Fendt Variotronic с терминалом Varioterminal 10.4-B		■	■	■	■	■	■
	Кресло водителя с пневмоподвеской		■	■	■	■	■	■
	Автоматический климат-контроль		■	■	■	■	■	■
	Обогреваемые внешние зеркала с электроприводом		■	■	■	■	■	■
	Дополнительное рабочее освещение (освещение стерни, поиск рядка, задние рабочие фары)		□	□	□	□	□	□
	Мультимедийная навигация		□	□	□	□	□	□
	Радиоприемник		□	□	□	□	□	□
Variotronic	Измеритель урожайности и влажности		□	□	□	□	□	□
	Автоматическое рулевое управление Fendt VarioGuide		□			□		
	AgCommand™		■	■	■	■	■	■
Масса и габаритные размеры	Длина с жаткой	м	9,040	9,000	9,000	9,040	9,000	9,000
	Масса комбайна без жатки	кг	12 960	14 140	14 780	13 400	14 660	14 660
Стандартные шины	Передние шины		800/65R32	800/65R32	800/65R32	800/65R32	800/65R32	800/15R32
	Задние шины		460/70R24	540/65R24	540/65R24	460/70R24	540/65R24	540/65R24
Транспортная ширина, с шинами	800/65R32	мм	3,490	3,490	3,490	3,845	3,770	
	800/65R32	мм	3,645	3,550	3,550	3,900	3,823	3,870
	710/75R32	мм	3,400	3,400	3,400	3,700	3,683	
	650/75R32	мм	3,280	3,290	3,315	3,485	3,498	

* Зависит от страны – могут существовать дополнительные правовые ограничения.

Обратитесь к Fendt

fendt.com

На сайте в режиме онлайн вы сможете найти любую информацию - брошюры и технические спецификации, отчеты о клиентах или компаниях, а также календарь важных событий Fendt.

Конфигуратор Fendt

Конфигуратор машины Fendt Vehicle Configurator позволяет выбрать из полного ассортимента оснащения необходимые варианты, соединить их между собой и "собрать" машину с наиболее оптимальной комплектацией

для ваших требований. Конфигуратор Fendt доступен в Интернете по адресу www.fendt.com, где вы найдете прямую ссылку на него непосредственно на главной странице.

fendt.tv

Доступ к информации Fendt в любое время? Это возможно с нашим архивом контента Fendt. Ежедневно и круглосуточно наш телевизионный интернет-канал знакомит вас с новостями и актуальной информацией Fendt.

facebook.com/FendtGlobal

Fendt уже собрал более 200000 подписчиков на Facebook. Присоединяйтесь, чтобы всегда быть в курсе актуальной информации!

FENDT

Лидеры выбирают Fendt



тел.: +38 044 545-56-00

факс: +38 044 545-56-06

office@astra-group.com.ua

ул. Машиностроителей, 5-А, пгт Чабаны
Киевская обл., 08162, Украина

www.Astra-Group.com.ua



Fendt — всемирная торговая марка компании AGCO.
Все данные, касающиеся доставки, внешнего вида, эффективности, размеров и массы, расхода топлива и эксплуатационных расходов, соответствуют актуальной информации, имеющейся на момент публикации. На момент приобретения изделия в него могут быть внесены изменения. Обслуживающий вас дилер Fendt будет рад предоставить актуальную информацию. Не показаны машины со специфическим для стран оборудованием.